



SEGURIDAD

**Contra
incendios**

**¡Proteja su casa y a su
familia!**

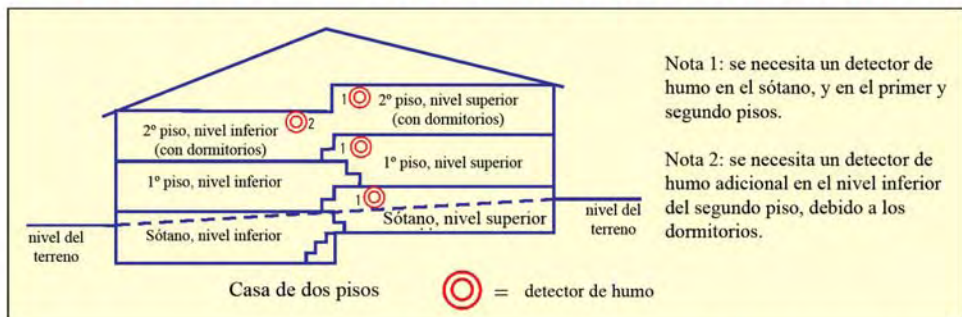
Detectores de humo y planes de escape

¡Proteja su casa y a su familia!

¡Los detectores de humo salvan vidas!

Los incendios domésticos con mayor número de víctimas suceden mientras la gente está durmiendo. Los detectores de humo en funcionamiento le dan la advertencia temprana que usted necesita para escapar de un incendio.

1. LOS DETECTORES DE HUMO SE DEBEN INSTALAR EN CADA PISO DE SU CASA Y AFUERA DE TODOS LOS DORMITORIOS.



2. CAMBIE LAS BATERÍAS del detector de humo por lo menos una vez al año o cuando suene el indicador de baterías bajas.



3. COMPRUEBE, TODOS LOS MESES, QUE LOS DETECTORES DE HUMO FUNCIONEN CORRECTAMENTE por medio

del botón de prueba. Siga las instrucciones del manual del aparato.



4. LIMPIE CON CUIDADO EL DETECTOR DE HUMO CADA SEIS MESES.

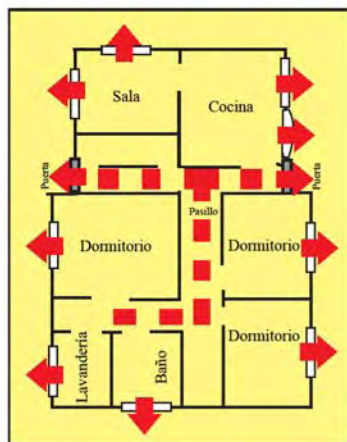


5. LOS DETECTORES DE HUMO SE DEBEN REEMPLAZAR SI TIENEN MÁS DE DIEZ AÑOS.

¡Tener un plan de escape le puede salvar la vida!

Elabore un plan de escape doméstico en caso de incendio y practíquelo regularmente con todos los habitantes de su casa.

1. ELABORE UN PLAN DE ESCAPE y practíquelo dos veces al año.



2. CONOZCA DOS MANERAS DE SALIR DE CADA HABITACIÓN.

3. TENGA UN LUGAR DE ENCUENTRO.

4. UNA VEZ AFUERA, LLAME AL 911.



Seguridad contra incendios en la cocina

Cocinar causa la mayoría de los incendios domésticos, muertes por incendios y quemaduras.

Para proteger a usted y a su familia al cocinar:

1. MIRE LA COMIDA MIENTRAS COCINA.

Quédese en la cocina. Nunca se vaya.



2. MANTENGA LIMPIA LA SUPERFICIE DE COCCIÓN Y EL HORNO.

La grasa y otros alimentos pueden prenderse fuego.

3. PÓNGALE LA TAPA.

Si una olla se prende fuego, póngale la tapa y apague la cocina. **NO INTENTE SACAR LA OLLA DE LA COCINA.** Se puede derramar grasa caliente y causar quemaduras graves.

NUNCA utilice agua para apagar el fuego provocado por la grasa. Llame al 911.



4. USE ROPA CON MANGAS CORTAS, ARREMANGADAS O AJUSTADAS.

La ropa holgada puede prenderse fuego.



5. GIRE HACIA ADENTRO LOS MANGOS DE LAS OLLAS. Los niños pequeños pueden tirar las ollas al suelo.

6. ÉCHESE AGUA EN UNA QUEMADURA.

Échese agua fría en una quemadura menor durante varios minutos.



7. PARA COCINAR, SE NECESITA ESTAR DESCANSADO Y ALERTA.

Evite cocinar bajo el efecto del alcohol o de medicamentos.

8. MANTENGA A LOS NIÑOS ALEJADOS MIENTRAS COCINA (a por lo menos 3 pies ó 1 metro).



9. DESPEJE EL ÁREA.

Mantenga todos los objetos inflamables lejos de la cocina.

10. EN CASO DE INCENDIO, LLAME AL 911.



Seguridad contra incendios en su edificio de apartamentos

Los simulacros de incendio son importantes para todos los hogares, incluso los edificios de apartamentos. Necesita saber cómo escapar. Siempre debe protegerse del humo.



En caso de incendio en su apartamento:

1. DÍGALE A TODOS QUE SALGAN.
2. CIERRE TODAS LAS PUERTAS DETRÁS DE USTED.
3. HAGA SONAR LA ALARMA CONTRA INCENDIOS Y GRITE "FUEGO".
4. SALGA DEL EDIFICIO POR LA ESCALERA MÁS CERCANA.
5. UNA VEZ QUE ESTÉ AFUERA, COMUNÍQUESE CON EL DEPARTAMENTO DE BOMBEROS LLAMANDO AL 911.

CUANDO ESCUCHA LA ALARMA CONTRA INCENDIOS... ¿ES DECISIÓN SUYA QUEDARSE O IRSE?

La mayoría de las veces la mejor alternativa es salir del edificio de inmediato.

A veces no podrá salir. Es posible que deba tener que quedarse en el apartamento.

Decida y actúe rápidamente.

Protéjase siempre del humo.

Si decide salir del edificio:

Controle la puerta de su apartamento.

Si está entrando humo por los lados, no la abra.

Si no hay humo, abra la puerta un poco.

Si en el pasillo tampoco hay humo, baje por la escalera más cercana.



Abra la puerta de la escalera más cercana. Si hay humo, no entre. Cierre la puerta y busque otra escalera. Si no puede encontrar una escalera que no tenga humo, puede que tenga que regresar a su apartamento para protegerse del humo.

¡NO UTILICE EL ASCENSOR!

Si no puede salir del edificio

Debe protegerse del humo.

Permanezca en su apartamento hasta que lo rescaten o le avisen que puede salir.

No deje que entre el humo a su apartamento.

Utilice cinta adhesiva y toallas húmedas para cerrar las puertas y aberturas.



Si entra humo, llame al 911 para informar su ubicación y salga al balcón o vaya a la ventana más cercana. Cierre la puerta detrás de usted.

Avise a los bomberos agitando una linterna o un paño de color claro, así pueden ver dónde está. Grite para llamar la atención.

Si quedó atrapado entre el humo, agáchese, bien cerca del suelo, donde el aire está más limpio. El humo va hacia arriba. Usted, hacia abajo.



Conozca todas las salidas y practique lo que tiene que hacer en caso de emergencia.

Seguridad contra incendios en el uso de velas, estufas y electrodomésticos

VELAS

Siga estos pasos:

1. APAGUE LAS VELAS antes de salir de una habitación o irse a dormir. Quédese en la habitación donde encendió las velas.

2. MANTENGA LAS VELAS LEJOS DE OBJETOS INFLAMABLES.

Por ejemplo, cortinas, papel. (A por lo menos 30 cm ó 1 pie).



3. MANTENGA LAS VELAS, ENCENDEDORES Y FÓSFOROS LEJOS DEL ALCANCE Y DE LA VISTA DE LOS NIÑOS.

4. NO SE DEBEN ENCENDER VELAS EN LOS DORMITORIOS.

5. COLÓQUELAS EN PORTAVELAS, PARA PREVENIR QUE SE CAIGAN.

6. ENCIENDA LAS VELAS SOBRE SUPERFICIES FIRMES Y SIN MUCHO DESORDEN.



ESTUFAS

Las estufas portátiles han sido la causa de muchos incendios domésticos graves.

DELE ESPACIO A LAS ESTUFAS

Mantenga las estufas a por lo menos un metro (3 pies) de todos los objetos inflamables: papel, ropa de cama, muebles, cortinas, etc.



¡No descuide la estufa!



APAGUE LA ESTUFA ANTES DE IRSE A DORMIR.



NUNCA utilice la estufa para secar ropa o calzado.

Utilice todas las estufas con cuidado.

ELECTRODOMÉSTICOS

1. CAMBIE LOS CABLES ELÉCTRICOS DAÑADOS.



2. ENCHUFE SÓLO UN (1) ELECTRODOMÉSTICO QUE GENERE CALOR EN EL MISMO CIRCUITO, A LA VEZ.



3. NO TIENDA CABLES DE EXTENSIÓN A TRAVÉS DE LAS PUERTAS O POR DEBAJO DE LAS ALFOMBRAS, NI LOS APIRIETE CON LOS MUEBLES.

En caso de emergencia, llame al 911

INSTALE DETECTORES DE HUMO

en cada piso de su casa y afuera de los dormitorios.
Compruebe todos los meses que los detectores de humo funcionen correctamente y cambie las baterías, por lo menos, una vez al año.

¡Nuestra familia ayuda a la suya!



Un bombero de Windsor con todo su equipo.

Esta información ha sido proporcionada por:
Windsor Fire & Rescue Services



Visite nuestra página en internet: www.windsorfire.com
Para obtener información general, llame al: (519) 253-6573