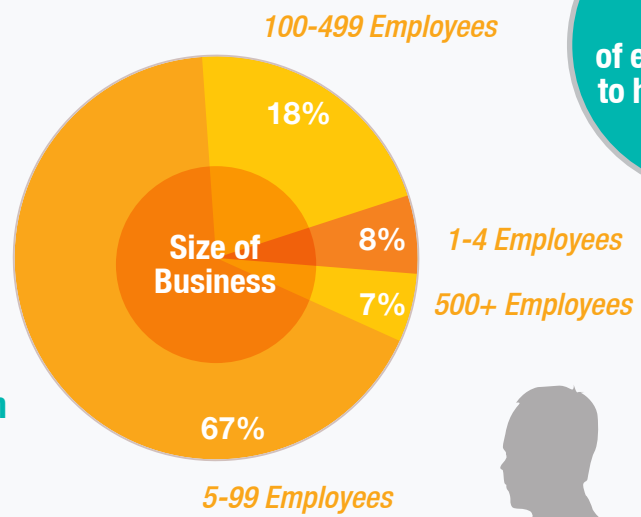
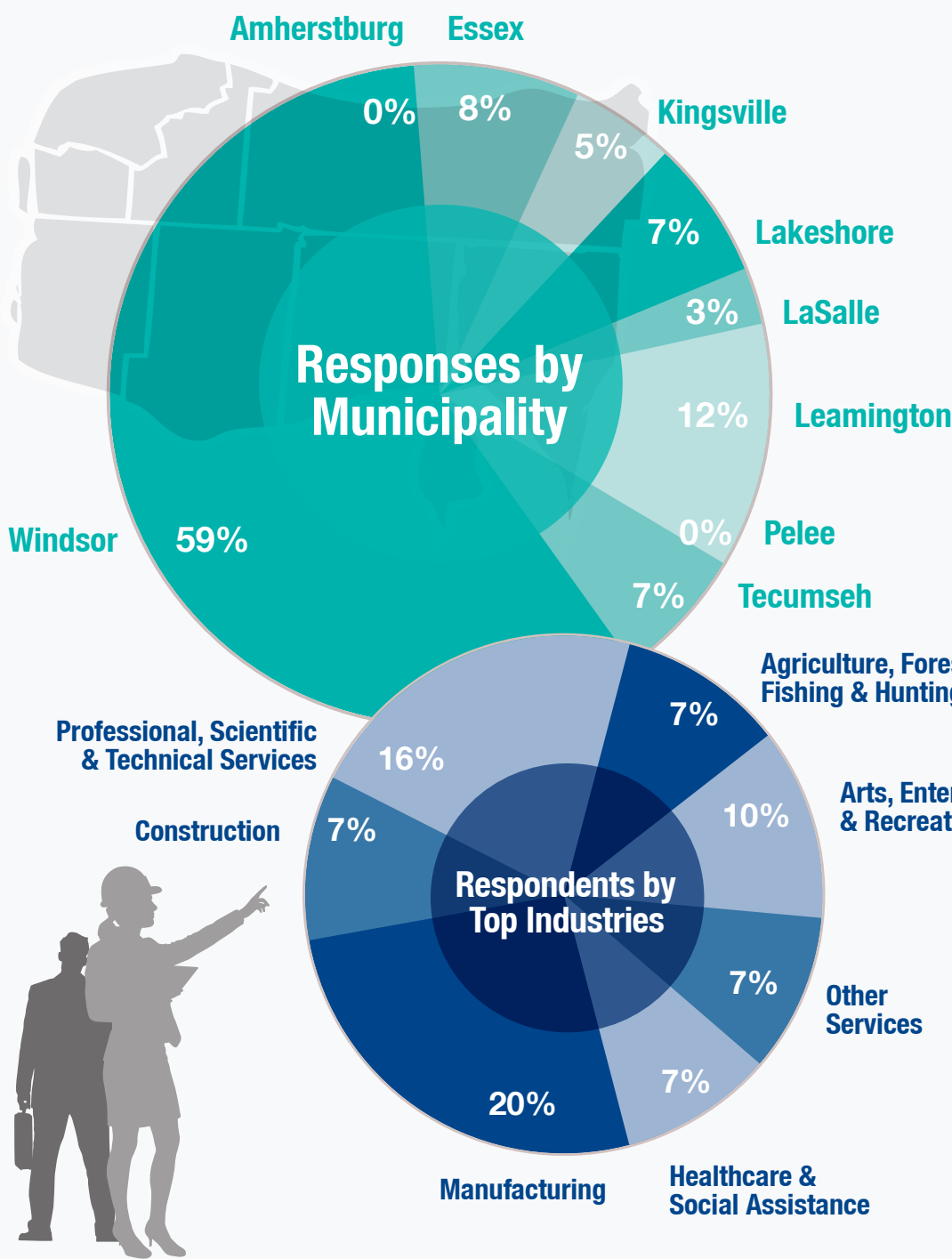


QUARTERLY EMPLOYER SURVEY

BULLETIN FIVE | APRIL 2017 - JUNE 2017

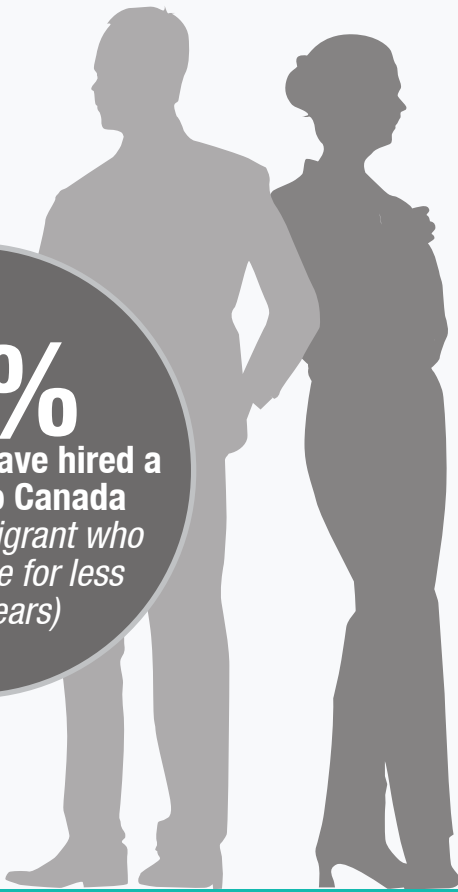
61 Respondents



81% of employers plan to hire in the next 3 months

54% of employers have hired a newcomer to Canada (a landed immigrant who has been here for less than 5 years)

61% of respondents had hard-to-fill positions in the last 3 months



Opportunities provided by employers for experiential learning:

Job Shadowing	30%
Take your Kid to Work Day	20%
High School Co-Op	36%
School-Work Transition Program	5%
OYAP	13%
Post-Secondary Co-Op	39%
Post-Secondary Internship	21%
Post-Secondary Work Placements	18%
Apprenticeship	26%
Internship for Non-Students	7%
Tours	28%
Other	8%
Never Provided an Opportunity	8%

TOP 5 MOST HIRED JOB TITLES

- Machinist
- Mould Maker
- Welder
- Software Developer
- General Labourer

TOP 5 HARD-TO-FILL POSITIONS

- Machinist
- Mould Maker
- Welder
- Mould Designer
- Construction Estimator

72% of respondents said the results of the survey are helpful to their organization

- ORGANIZATIONS USE RESULTS TO:**
- Gauge their organization against others
 - Guide discussion in human resources meetings
 - Assist in community development

JOIN IN THE CONVERSATION ONLINE AT:
workforcewindsorEssex.com

70% of organizations experienced separations in the last 3 months:

Quits	62%
Retirements	3%
Layoffs	1%
Dismissals	32%
Other	3%

88% of organizations hired new employees in the last 3 months:

Full-time	60%
Part-time	15%
Contract	11%
Seasonal	13%

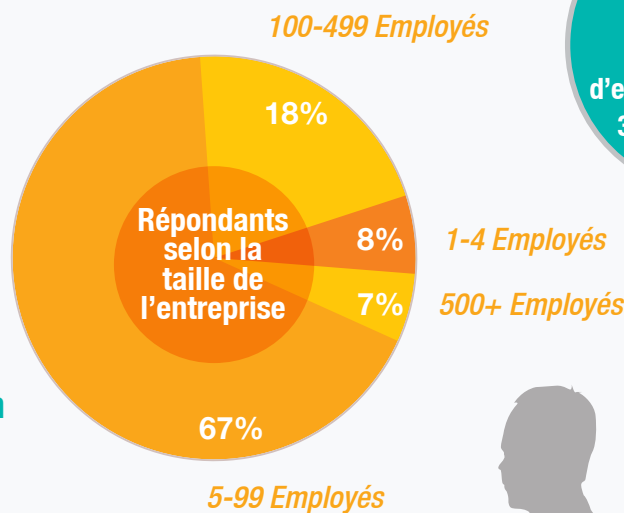
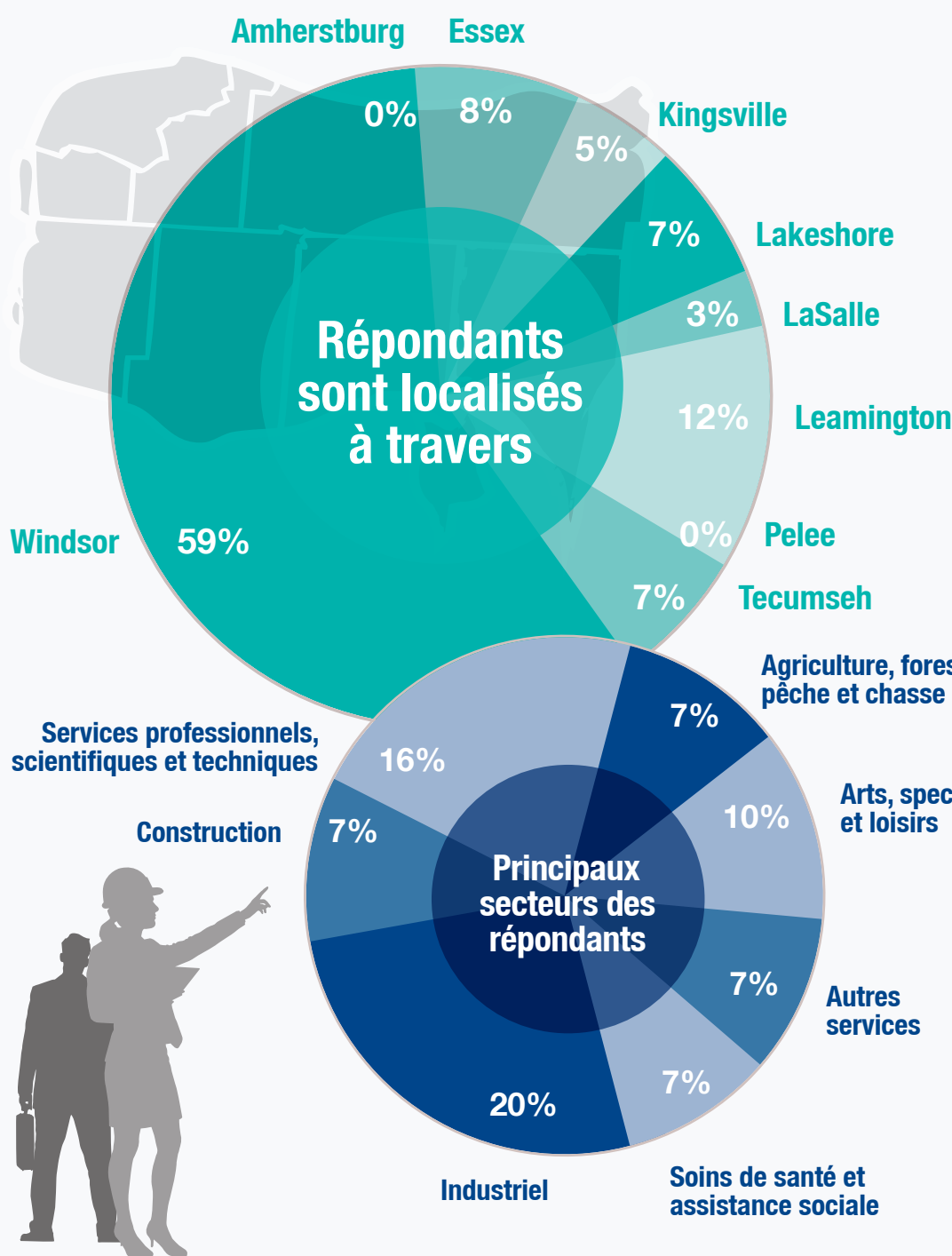
#1 TOP BARRIER TO GROWTH: WORKFORCE SKILLS SHORTAGE

From April 2017 to June 2017, 61 respondents participated in a survey carried out by Workforce WindsorEssex with support from community partners. Respondents were asked to provide information on their organization's workforce and economic outlook. The aggregated responses and key themes are found on this page.

ENQUÊTE TRIMESTRIELLE DES EMPLOYEURS

BULLETIN CINQ | AVRIL 2017 - JUIN 2017

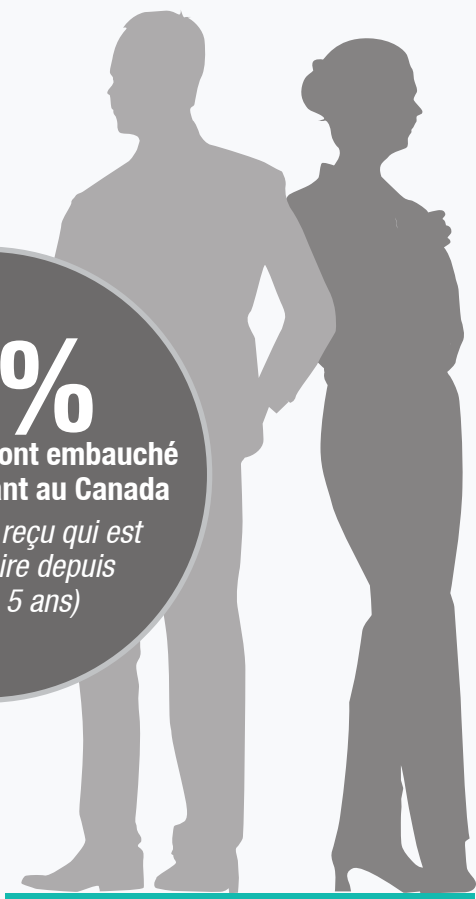
61 Réponses



81%
planifient
d'embaucher dans les
3 prochains mois

54%
des employeurs ont embauché
un nouvel arrivant au Canada
(un immigrant reçu qui est
sur le territoire depuis
moins de 5 ans)

61%
ont eu de la difficulté à
comblé un poste dans
les 3 derniers mois



JOIGNEZ-VOUS À LA CONVERSATION EN LIGNE SUR :
workforcewindsor.essex.com

Les employeurs ont donné plusieurs opportunités d'apprentissage expérientiel:

Observation au poste de travail	30%
Amener son enfant au travail	20%
Programmes d'enseignement secondaire en coopératif	36%
Programmes de transition école-travail	5%
PAJO	13%
Programmes d'enseignement postsecondaire en coopératif	39%
Programmes de stage au postsecondaire	21%
Placements professionnels au postsecondaire	18%
Apprentissage	26%
Stages pour les personnes qui ne sont pas étudiants	7%
Visites	28%
Autres	8%
N'a jamais donné l'opportunité	8%

- 5** PRINCIPALES APPELLATIONS D'EMPLOI POUR LESQUELLES ILS ONT EMBAUCHÉ DANS LES 3 DERNIERS MOIS
1. Usineur
 2. Fabricant de moules
 3. Soudeur
 4. Développeur de logiciel
 5. Ouvrier non qualifié
- 5** PRINCIPAUX POSTES DIFFICILES À COMBLER
1. Usineur
 2. Fabricant de moules
 3. Soudeur
 4. Concepteur de moules
 5. Évaluateur en construction

72% disent que les résultats de l'enquête sont utiles à leur organisation

- LES ORGANISATIONS UTILISENT LES RÉSULTATS POUR:**
- Évaluer leur organisation par rapport aux autres
 - Guider les discussions lors des rencontres des ressources humaines
 - Aider au développement communautaire

70% des organisations ont connu des séparations dans les 3 derniers mois

Démissions	62%
Départs à la retraite	3%
Licenciements	1%
Renvois	32%
Autres	3%

88% ont embauché des employés dans les 3 derniers mois:

Temps plein	60%
Temps partiel	15%
Contrat	11%
Saisonnier	13%

#1 BARRIÈRE PRINCIPALES À LA CROISSANCE:

LA PÉNURIE DE COMPÉTENCES DANS LA MAIN-D'ŒUVRE



De à Avril 2017 à Juin 2017, 61 répondants ont participé un enquêtes trimestrielles menées par Main-d'œuvre WindsorEssex avec le soutien des partenaires communautaires. Il a été demandé aux répondants de fournir des informations sur la main-d'œuvre et sur les perspectives économiques de leur organisation. Les réponses agrégées et les thèmes principaux sont présentés sur cette page.