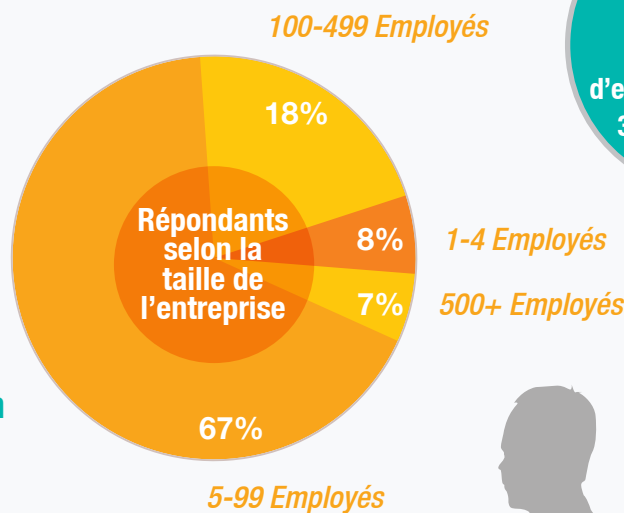
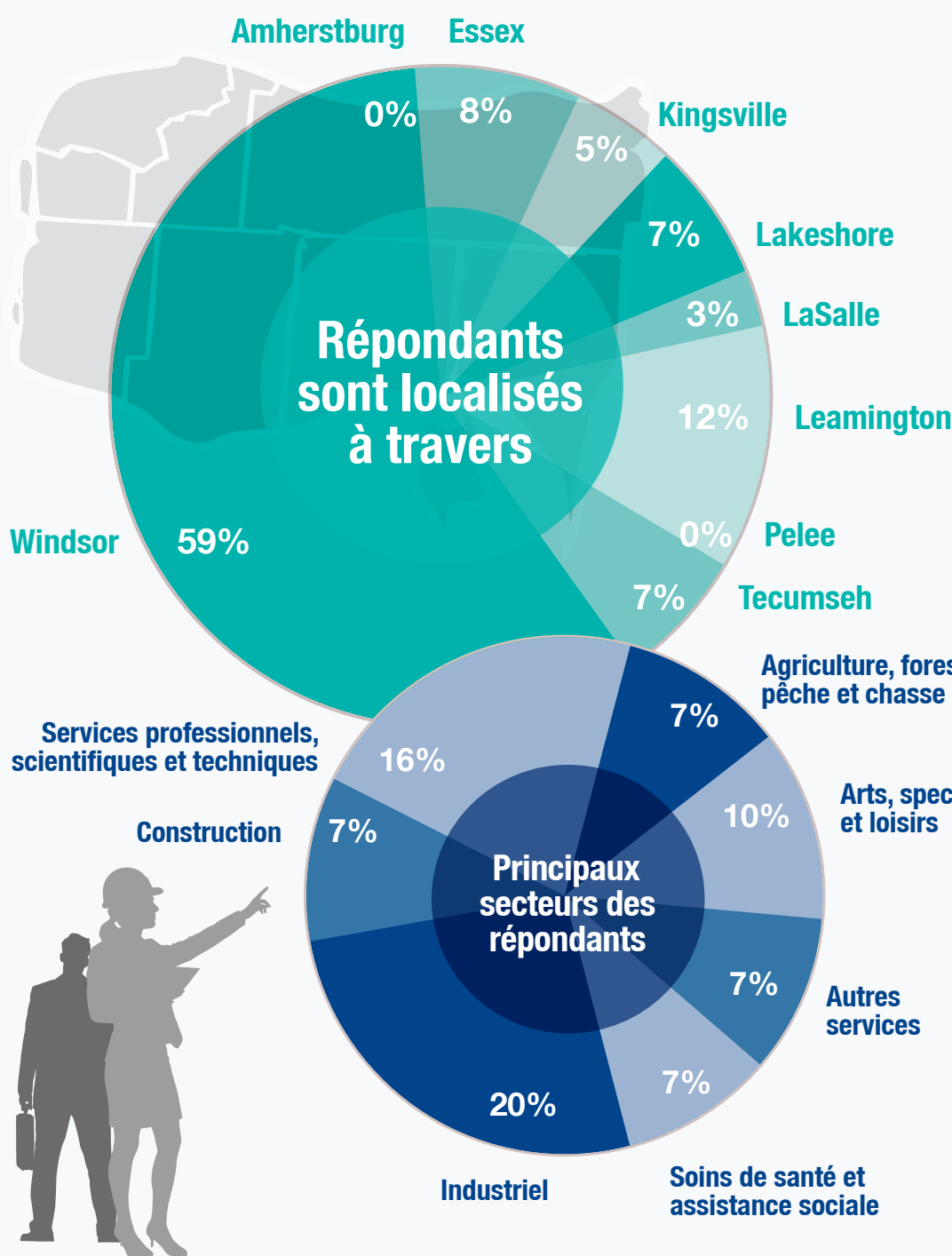


ENQUÊTE TRIMESTRIELLE DES EMPLOYEURS

BULLETIN CINQ | AVRIL 2017 - JUIN 2017

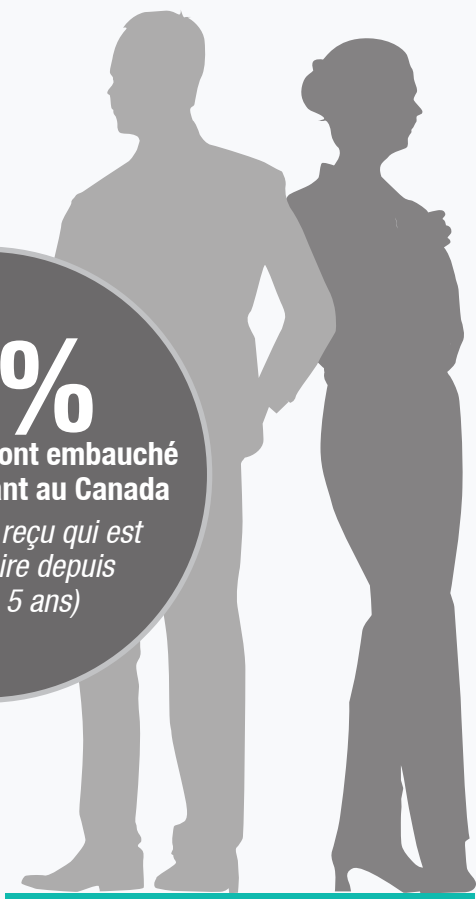
61 Réponses



81% planifient d'embaucher dans les 3 prochains mois

54% des employeurs ont embauché un nouvel arrivant au Canada (un immigrant reçu qui est sur le territoire depuis moins de 5 ans)

61% ont eu de la difficulté à combler un poste dans les 3 derniers mois



Les employeurs ont donné plusieurs opportunités d'apprentissage expérientiel:

Observation au poste de travail	30%
Amener son enfant au travail	20%
Programmes d'enseignement secondaire en coopératif	36%
Programmes de transition école-travail	5%
PAJO	13%
Programmes d'enseignement postsecondaire en coopératif	39%
Programmes de stage au postsecondaire	21%
Placements professionnels au postsecondaire	18%
Apprentissage	26%
Stages pour les personnes qui ne sont pas étudiants	7%
Visites	28%
Autres	8%
N'a jamais donné l'opportunité	8%

- 5** PRINCIPALES APPELLATIONS D'EMPLOI POUR LESQUELLES ILS ONT EMBAUCHÉ DANS LES 3 DERNIERS MOIS
1. Usineur
 2. Fabricant de moules
 3. Soudeur
 4. Développeur de logiciel
 5. Ouvrier non qualifié
- 5** PRINCIPAUX POSTES DIFFICILES À COMBLER
1. Usineur
 2. Fabricant de moules
 3. Soudeur
 4. Concepteur de moules
 5. Évaluateur en construction

72% disent que les résultats de l'enquête sont utiles à leur organisation

- LES ORGANISATIONS UTILISENT LES RÉSULTATS POUR:**
- Évaluer leur organisation par rapport aux autres
 - Guider les discussions lors des rencontres des ressources humaines
 - Aider au développement communautaire

JOIGNEZ-VOUS À LA CONVERSATION EN LIGNE SUR : workforcewindsor.essex.com

70% des organisations ont connu des séparations dans les 3 derniers mois

Démissions	62%
Départs à la retraite	3%
Licenciements	1%
Renvois	32%
Autres	3%

88% ont embauché des employés dans les 3 derniers mois:

Temps plein	60%
Temps partiel	15%
Contrat	11%
Saisonnier	13%

#1 BARRIÈRE PRINCIPALES À LA CROISSANCE:

LA PÉNURIE DE COMPÉTENCES DANS LA MAIN-D'ŒUVRE



De à Avril 2017 à Juin 2017, 61 répondants ont participé un enquêtes trimestrielles menées par Main-d'œuvre WindsorEssex avec le soutien des partenaires communautaires. Il a été demandé aux répondants de fournir des informations sur la main-d'œuvre et sur les perspectives économiques de leur organisation. Les réponses agrégées et les thèmes principaux sont présentés sur cette page.